

## Studnie kanalizacyjne - kręgi betonowe

Kręgi betonowe to jeden z podstawowych elementów, umożliwiający stworzenie studni o niejednorodnych wymiarach. To bardzo ekonomiczny element przydomowych studni kanalizacyjnych. Odpowiadając na potrzeby naszych klientów dołączyliśmy do naszej oferty możliwość zamówienia kręgów betonowych.

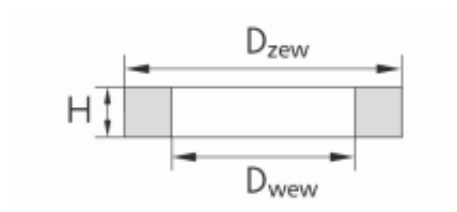
Elementy studzienek produkowane są z betonu zwykłego jako betonowe oraz żelbetowe. Stosowane są do odprowadzania ścieków, wód opadowych, wody powierzchniowej w sposób grawitacyjny lub sporadycznie pod niskim ciśnieniem. Stosowane na obszarach przebiegu ruchu kołowego i pieszego w pasie jezdni, na terenach parkingowych, utwardzonych poboczach. Przeznaczone do łączenia systemów kanalizacji sanitarnej, przemysłowej, deszczowej i ogólnospławnej.

### Parametry techniczne

- beton klasy C35/45 (B45)
- stopień mrozoodporności F150
- stopień wodoszczelność W8
- nasiąkliwość

Serdecznie zapraszamy do skorzystania z naszej oferty zawierającej kręgi betonowe.

### Pierścienie wyrównujące

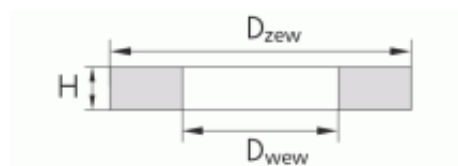


Nazwa	Dn [mm]	Dz [mm]	H [mm]	Masa [kg]	
PW 800/500/100		800	500	100	70
PW 800/600/50		800	600	50	30
PW 800/600/100		800	600	100	60
PW 800/600/150		800	600	150	90
PW		800	600	200	120

Nazwa	Dn [mm]	Dz [mm]	H [mm]	Masa [kg]
		800/600/200		

[Do góry](#)

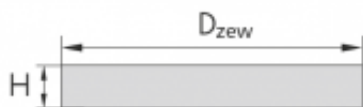
## Pierścienie odciążające



Nazwa	Dzew [mm]	Dwew [mm]	H [mm]	DN [mm]	Masa [kg]
POD 950x 650-150	950	650	150	500	140
POD 1090 x650-150	1090	650	150	500	225
POD 1150 x650-150	1150	650	150	500	265
POD 1440 x1000-150	1440	1000	150	800	315
POD 1440 x1050-200	1440	1050	200	800	385
POD 1800 x1300-150	1800	1300	150	1000	460
POD 1800 x1300-250	1800	1300	250	1000	760
POD 1960 x1520-150	1960	1520	150	1200	455
POD 1960 x1520-250	1960	1520	250	1200	750
POD 2200 x1790-250	2200	1790	250	1500	800
POD 2300 x1860-150	2300	1860	150	1600	540
POD 2340 x1900-150	2340	1900	150	1600	550
POD 2750 x2300-150	2750	2300	150	2000	670
POD 3000 x2300-250	3000	2300	250	2000	1820

[Do góry](#)

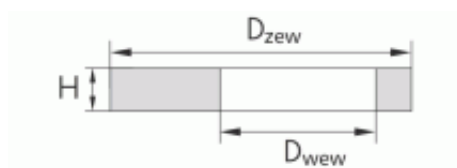
## Płyty pokrywowe pełne



Nazwa	Dzew [mm]	H [mm]	DN [mm]	Masa [kg]
PP 980 x 120	980	120	800	230
PP 1250 x 120	1250	120	1000	370
PP 1470 x 140	1470	140	1200	595
PP 1650 x 140	1650	140	1400	750
PP 1740 x 140	1740	140	1500	535
PP 1800 x 160	1800	160	1500	1020
PP 2850 x 160	1850	160	1600	1075
PP 2050 x 160	2050	160	1800	1320
PP 2250 x 160	2250	160	2000	1590
PP 2750 x 200	2750	200	2500	2970
PP 3380 x 220	3380	220	3000	4930

[Do góry](#)

## Płyty pokrywowe z otworem

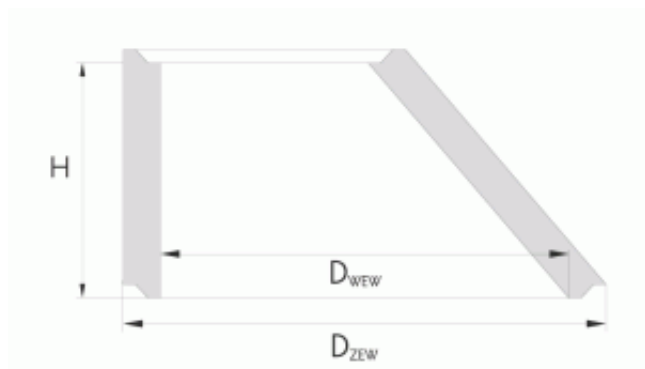


Nazwa	Dzew [mm]	Dwew [mm]	H [mm]	DN [mm]	Masa [kg]
PO 980x600x120	980	600	120	800	145
PO 1250x600x120	1250	600	120	1000	285
POU 1250	1250	600	120	1000	355

Nazwa	Dzew [mm]	Dwew [mm]	H [mm]	DN [mm]	Masa [kg]	
		x600x120				
		PO 1470x600x140	1470	600	1200	495
		POU 1470x600x140	1470	600	1200	525
		x600x140				
		PO 1650x600x140	1650	600	1400	650
		PO 1740x600x140	1740	600	1500	735
		PO 1800x600x160	1800	600	1500	905
		PO 1850x600x160	1850	600	1600	865
		PO 2050x600x160	2050	600	1800	1210
		PO 2250x600x180	2250	600	2000	1480
		PO 2750x600x200	2750	600	2500	2830
		PO 3380x600x220	3380	600	3000	4780

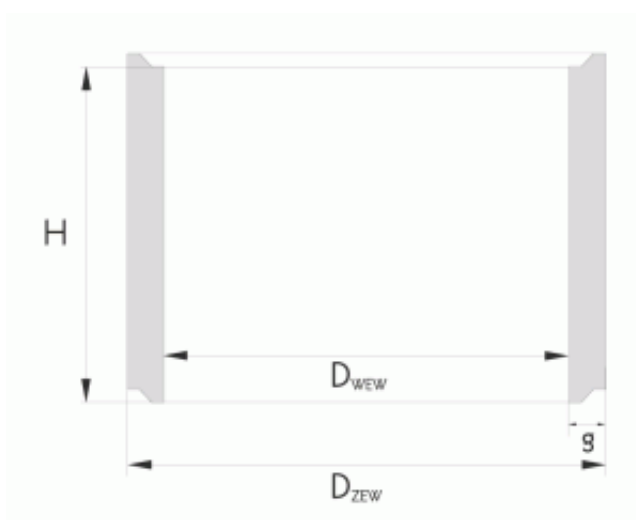
[Do góry](#)

## Zwężki betonowe



Nazwa	Dwew (Dwew/H) [mm]	Dzew [mm]	H [mm]	Masa [kg]
KR 1000 x 600	1000	1250	600	420
KR 1200 x 600	1200	1470	600	830

## Kręgi studni kanalizacyjnej



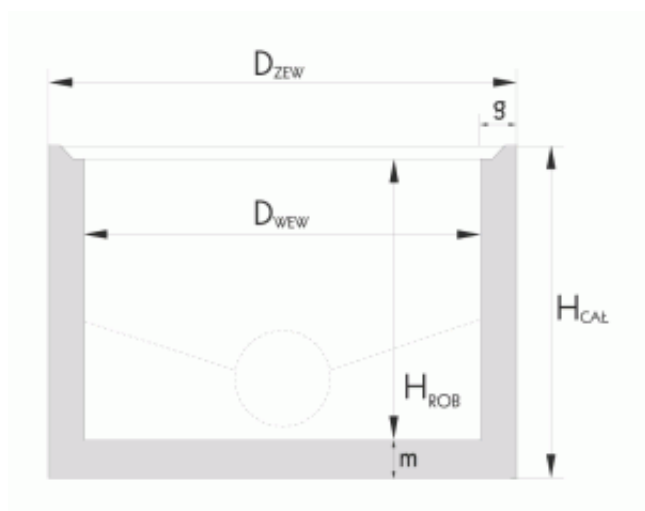
Nazwa ( D <sub>wew</sub> D <sub>zew</sub> H g Masa D <sub>wew</sub> /H[mm] [mm] [mm] [mm] [kg] )					
KS 400x 1000	400	520	1000	60	220
KS 500x250	500	630	250	65	75
KS 500x500	500	630	500	65	145
KS 500x 1000	500	630	1000	65	290
KS 500x 1500	500	630	1500	65	435
KS 800x250	800	980	250	90	160
KS 800x500	800	980	500	90	315
KS 800x 1000	800	980	1000	90	630
KS 1000 x250	1000	1250	250	125	275
KS 1000 x500	1000	1250	500	125	555
KS 1000 x1000	1000	1250	1000	125	1105
KS 1200 x250/10, 5	1200	1310	250	105	270
KS 1200 x500/10, 5	1200	1310	500	105	540
KS 1200 x1000/1	1200	1310	1000	105	1075

Nazwa (Dwew/H)	Dwew [mm]	Dzew [mm]	H [mm]	g [mm]	Masa [kg]			
			0,5					
			KSU 12 00x250	1200	1470	250	135	355
			KSU 12 00x500	1200	1470	500	135	710
			KSU 12 00x1000	1200	1470	1000	135	1415
			KS 1400 x250	1400	1650	250	125	375
			KS 1400 x500	1400	1650	500	125	750
			KS 1400 x1000	1400	1650	1000	125	1500
			KS 1500 x250	1500	1740	250	120	385
			KS 1500 x500	1500	1740	500	120	765
			KS 1500 x1000	1500	1740	1000	120	1530
			KSU 15 00x250/ 15	1500	1800	250	150	485
			KSU 15 00x500/ 15	1500	1800	500	150	975
			KSU 15 00x1000 /15	1500	1800	1000	150	1945
			KSU 15 00x1500 /15	1500	1800	1500	150	2915
			KS 1600 x250	1600	1850	250	125	425
			KS 1600 x500	1600	1850	500	125	850
			KS 1600 x1000	1600	1850	1000	125	1695
			KS 1600 x1500	1600	1850	1500	125	2540
			KS 1800 x250	1800	2050	250	125	475
			KS 1800 x500	1800	2050	500	125	945
			KS 1800 x1000	1800	2050	1000	125	1890
			KS 2000 x250/10, 5	2000	2210	250	105	435
			KS 2000 x500/10,	2000	2210	500	105	870

Nazwa (Dzew/H)	Dzew [mm]	Dzew [mm]	H [mm]	g [mm]	Masa [kg]
			5		
KS 2000 x1000/1	2000	2210	1000	105	1735
0,5 KS 2000 x250	2000	2250	250	125	525
KS 2000 x500	2000	2250	500	125	1045
KS 2000 x1000	2000	2250	1000	125	2085
KS 2000 x1500	2000	2250	1500	125	3130
KS 2500 x250	2500	2750	250	125	645
KS 2500 x500	2500	2750	500	125	1290
KS 2500 x1000	2500	2750	1000	125	2580
KS 3000 x250	3000	3380	250	190	1190
KS 3000 x500	3000	3380	500	190	2380
KS 3000 x1000	3000	3380	1000	190	4760

[Do góry](#)

## Podstawa studni kanalizacyjnej



Nazwa (Dzew/H)	Dzew [mm]	Dzew [mm]	Hrob [mm]	m [mm]	g [mm]	Masa [kg]

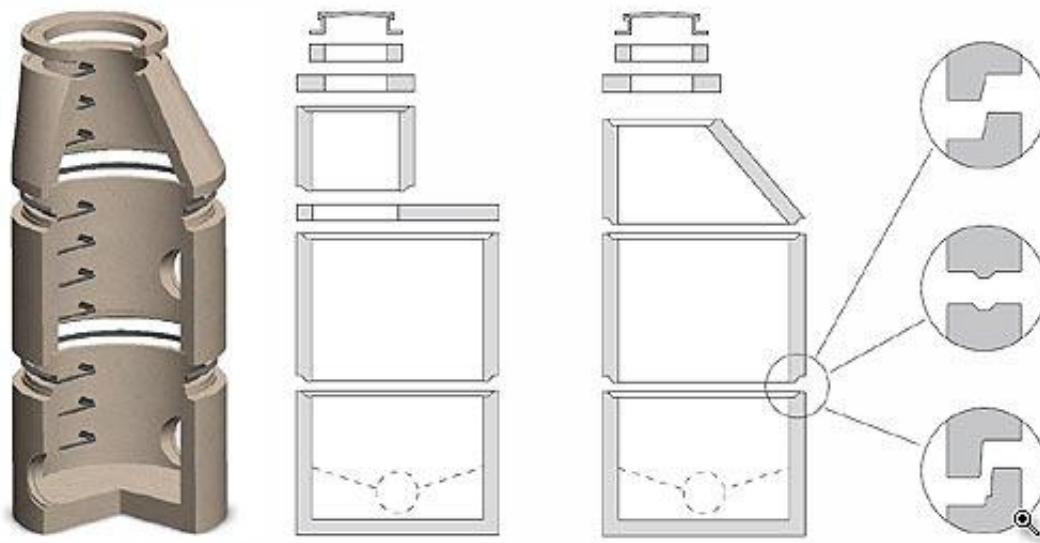
PS 500 x500	500	630	400	75	65	195
PS 500 x1000	500	630	850	75	65	340
PS 500 x1500	500	630	1350	75	65	485
PS 800 x500	800	980	400	90	90	440
PS 800 x1000	800	980	750	90	90	755
PSU 10 00x500	1000	1250	400	125	125	850
PSU 10 00x100 0	1000	1250	950	125	125	1400
PS 120 0x500/ 10,5	1200	1210	350	105	105	965
PS 120 0x1000 /10,5	1200	1210	850	105	105	1500
PSU 12 00x500	1200	1470	400	135	135	1050
PSU 12 00x100 0	1200	1470	950	135	135	1755
PS 140 0x500	1400	1650	400	125	125	1210
PS 140 0x1000	1400	1650	850	125	125	1960
PS 150 0x500	1500	1740	350	105	120	1295
PS 150 0x1000	1500	1740	850	105	120	2060
PSU 15 00x500 /15	1500	1800	400	150	150	1635
PSU 15 00x100 0/15	1500	1800	950	150	150	2610
PSU 15 00x150 0/15	1500	1800	1350	150	150	3580
PS 160 0x500	1600	1850	400	125	125	1600
PS 160 0x1000	1600	1850	850	125	125	2450
PS 160 0x1500	1600	1850	1350	125	125	3145
PS 180 0x500	1800	2050	400	125	125	1710
PS 180	1800	2050	850	125	125	2655



Nazwa (Dzew/Hcał)	Dzew [mm]	Dzew [mm]	Hrob [mm]	m [mm]	g [mm]	Masa [kg]		
			0x1000					
PS 200	2000	2210	350	105	105	1810		
			0x500/ 10,5					
PS 200	2000	2210	850	105	105	2680		
			0x1000 /10,5					
PS 200	2000	2250	350	125	125	1985		
			0x500					
PS 200	2000	2250	850	125	125	3030		
			0x1000					
PS 200	2000	2250	1350	125	125	4074		
			0x1500					
PS 250	2500	2750	300	125	125	3010		
			0x500					
PS 250	2500	2750	800	125	125	4295		
			0x1000					
PS 300	3000	3380	300	190	190	5030		
			0x500					
PS 300	3000	3380	800	190	190	7410		
			0x1000					

[Do góry](#)

## Typy połączeń



[Do góry](#)